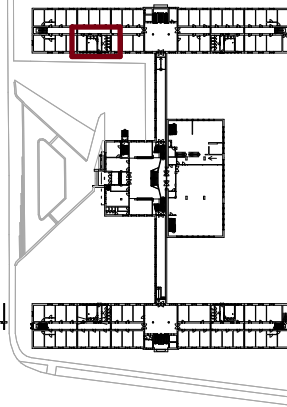




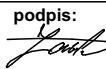
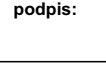


- LEGENDA:**
- STÁVAJÍCÍ KONSTRUKCE
 - NOVÉ KONSTRUKCE
 - DĚLÍCÍ PŘÍČKY, VOŠTINOVÉ CIEHLNÉ TVAROVKY TL. 115 MM NA ZDÍCÍ LEPIDLO
 - DOZDÍVKY, VOŠTINOVÉ CIEHLNÉ TVAROVKY NA ZDÍCÍ LEPIDLO
 - DEMONTÁŽ A ZPĚTNÁ MONTÁŽ KUCHYŇSKÉ LINKY
 - NOVÉ OCELOVÉ PŘEKLADY VKLÁDANÉ PŘI BOURACÍCH PRACÍCH
 - LP1 SDK PŘEDSTĚNA TL. 75 MM NA KOVOVÉ KONSTRUKCI R-CW50, JEDNOSTRANNÉ OPLÁŠTĚNÍ 2x DFH2 12,5
 - LP2 SDK PŘEDSTĚNA TL. 62,5 MM NA KOVOVÉ KONSTRUKCI R-CW50, JEDNOSTRANNÉ OPLÁŠTĚNÍ 1x DFH2 12,5
- POZNÁMKA:**
- V ŘEŠENÝCH MÍSTNOSTECH PROVÉST NOVÉ PODLAHY
 - V ŘEŠENÝCH MÍSTNOSTECH PROVÉST KERAMICKÉ OBKLADY DO VÝŠKY 2100, HLINÍKOVÉ SYSTÉMOVÉ LIŠTY, PARAPETY OKEN PROVÉST Z KERAMICKÉHO OBKLADU
 - NA NOVÝCH VYZDÍVKÁCH PROVÉST DVOUVRSTVOU VÁPENOCEMENTOVOU ŠTUKOVOU OMÍTKU, V MÍSTECH KDE BUDE KERAMICKÝ OBKLAD, PROVÉST JEDNOVRSTVOU VÁPENOCEMENTOVOU OMÍTKU
 - NA PONECHANÝCH OMÍTKÁCH, KDE NEBUDE OBKLAD, PROVÉST ŠTUK
 - NA STĚNÁCH S KERAMICKÝCH OBKLADEM POD KERAMICKÝ OBKLAD PROVÉST STĚRKOVOU HYDROIZOLACI DO VÝŠKY MIN.300 MM, ZA UMYVADLY, KLOZETY DO VÝŠKY 1500 MM, KOLEM SPRCHOVÝCH KOUTŮ DO VÝŠKY 2000 MM NAD PODLAHU, V KOUTECH, ROZÍCH A PŘI PRŮCHODU POTRUBÍ BUDE HYDROIZOLACE DOPLNĚNA TĚSNÍCÍM PÁSKEM, POPŘ. MANŽETAMI

VÝPIS OCELOVÝCH PŘEKLADŮ - 3.NP - NOVÝ STAV					
ID	OZNAČENÍ	DĚLKA	KS	HMOTNOST (kg/m)	HMOTNOST CELKEM (kg)
a4	L50/50/5	1 100	2	3,77	4,15



LEGENDA MÍSTNOSTÍ 3.NP - NOVÝ STAV								
ČÁST	Č.M.	NÁZEV MÍSTNOSTI	PLOCHA (m2)	PODLAHA		STROP	S.V.	POZNÁMKA
				KRYTINA	OZN.			
BLOK B - SEVER								
	B345a	CHODBA	6,76	KERAMICKÁ DLAŽBA		OMÍTKA	2 730	KERAMICKÝ SOKLÍK V.100 MM
	B345b	UMÝVÁRNA	16,26	KERAMICKÁ DLAŽBA		SDK PODHLED; OMÍTKA	2 730	
	B345c	TOALETY	10,22	KERAMICKÁ DLAŽBA		OMÍTKA	2 730	
	B345d	ÚKLIDOVÁ MÍSTNOST	3,87	KERAMICKÁ DLAŽBA	NP1	OMÍTKA	2 730	
	B346	KUCHYŇKA	15,62	NEŘEŠÍ SE			2 730	KO 2,65 M2 SDK PODHLED

- A1** ZABETONOVÁNÍ PROSTUPU VE STROPĚ PO ZRUŠENÉ PODLAHOVÉ VPUSTI, BETON C25/30 - SVAŘOVANÁ SÍŤ $\phi 4/4$ MM, OKA 50/50 MM
- A2** PROSTUP 100/100 (2730) PRO VĚTRACÍ POTRUBÍ
- NPx** SKLADBA NOVÉ PODLAHY, VIZ. SKLADBY KONSTRUKCÍ
- Psi** PODHLED Z IMPREGNOVANÝCH SÁDROKARTONOVÝCH DESEK, URČENÝCH DO VLHKÝCH PROVOZŮ

<div>generální projektant:</div> <div></div> <div>ATELIER SIMONA GROUP</div> <div>ATELIER SIMONA - architektonické a designové studio ATELIER SIMONA - projekce a inženýrská činnost, s.r.o. OSTRAVA</div> <div>ATELIER SIMONA - BOHEMIA, s.r.o. PRAHA</div> <div>www.atelier-simona.cz</div> <div>Výstavní 8 709 00 Ostrava - Mar. Hory tel.: 597 479 488, fax: 597 479 499</div>	<div>název akce:</div> <div>KJO - REKONSTRUKCE SOCIÁLNÍHO ZAŘÍZENÍ BLOK B - SEVER</div>				<div>objednatel a investor:</div> <div></div> <div>OSTRAVSKÁ UNIVERZITA</div> <div>Ostravská univerzita Dvořákova 7 701 03 Ostrava</div>
	<div>místo akce:</div> <div>Kranichova 8, 710 00 Slezská Ostrava</div>				
	<div>autor projektu:</div> <div>Ing. arch. Martin Závorka</div>	<div>podpis:</div> 	<div>číslo zakázky:</div> <div>1.23.112</div>		
	<div>hlavní inženýr projektu:</div> <div>Ing. Pavel Hynčica</div>	<div>podpis:</div> 	<div>datum:</div> <div>10/2023</div>		
	<div>vypracoval:</div> <div>Ing. arch. Martin Závorka</div>	<div>podpis:</div> 	<div>formát:</div> <div>2 x A4</div>		
			<div>měřítko:</div> <div>1:50</div>		
<div>projektant profese:</div> <div></div> <div>PRŮZKUMY * ZAMĚŘENÍ * PROJEKTY</div> <div>28. ŘÍJNA 201 OSTRAVA - MAR. HORY</div>	<div>stupeň PD:</div> <div>PROJEKTOVÁ DOKUMENTACE PRO PROVÁDĚNÍ STAVBY</div>	<div>číslo paré:</div> <div>1</div>			
	<div>část:</div> <div>D.1.1b - ARCHITEKTONICKO-STAVEBNÍ ŘEŠENÍ</div>				
	<div>výkres:</div> <div>PŮDORYS 3.NP - NOVÝ STAV</div>	<div>číslo výkresu:</div> <div>07</div>			